



Estetic Progress System®

## Mesoneed ETM Mesotherapy device



Meso - chip aqua channel penetration technology

Electroporation ion channel transdermal technology

# MESONEED ETM Mesotherapy Device

ETM (Electroportion Transdermal Meso-chip) è una tecnologia che combina la tecnologia di penetrazione del canale acquoso Meso-chip e la tecnologia transdermica del canale ionico dell'elettroporazione. Utilizza principalmente i microcristalli sul meso-chip per aprire i canali acquosi sulla pelle, quindi fornendo i nutrienti allo strato superficiale del derma, aumentando il tasso di assorbimento.



## Principio Tecnico Operativo

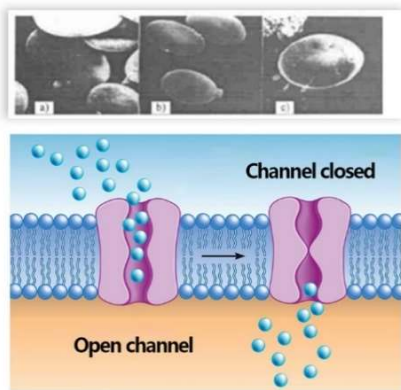


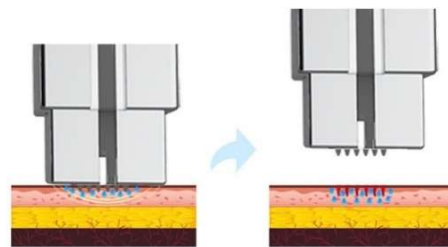
illustration of cell membrane electroporation

### Tecnologia transdermica dei canali ionici per elettroporazione

L'elettroporazione utilizza impulsi elettrici transitori per fare in modo che i cheratinociti della pelle generino temporaneamente passaggi attraverso i lipidi della pelle. Quando il campo elettrico pulsato termina, il doppio strato lipidico riprende il suo stato originale, in modo che i nutrienti possano essere assorbiti con orientamento ordinato, richiudendo poi il canale acquoso. Per la pelle, finché il voltaggio dell'elettroporazione supera il voltaggio di soglia (il voltaggio al quale il doppio strato lipidico collassa), si possono formare pori d'acqua transitori reversibili nel doppio strato lipidico tra le cellule dello strato corneo della pelle, riducendo così notevolmente il tempo transdermico delle sostanze nutritive e promuovere così il tasso di assorbimento.

### Tecnologia di penetrazione del canale acquoso con Meso-chip

Attraverso i microcristalli "a forma di vulcano" disposti in serie sul nanochip, apriamo la barriera cutanea dell'epidermide per formare micro canali d'acqua così che i nutrienti nell'applicatore vengono introdotti nell'epidermide attraverso i micro canali d'acqua per promuoverne l'assorbimento in profondità. I microcanali acquosi possono essere completamente chiusi naturalmente entro 1-2 ore dall'introduzione e la normale struttura barriera della superficie cutanea può essere ripristinata.



# Vantaggi

## Mesochip

Adottiamo chip di grado medicale e acciaio inossidabile con 5 uscite per i liquidi. La combinazione del Meso-chip con le tecnologie di elettroporazione migliora notevolmente la permeabilità e il tasso di assorbimento.

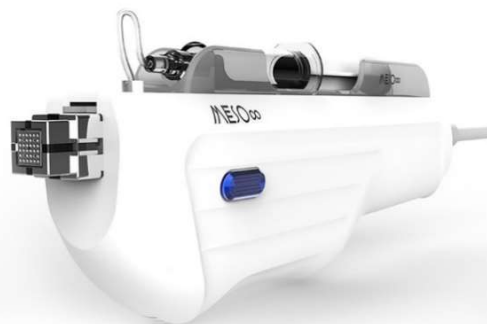


## Indolore, confortevole, senza tempi di inattività

Il dispositivo per mesoterapia MESOSYSTEM ETM può fornire i nutrienti alla pelle tramite una lamina ultrasottile e diritta, che può raggiungere una profondità di 0,3~0,8 mm, senza dolore, senza sangue, evitando eventuali danni alle cellule epidermiche.

## Applicatore

Applicatore dal design ergonomico, facile da usare.



## Piattaforma Interfaccia operatore

L'interfaccia utente adotta un design piatto, dotato di piattaforma LINUX, che rende le operazioni semplici e fluide.



## Before & after



Before

After



Before

After


# Technical Parameters

System	
Syringe	1ml,2ml,5ml,10ml
Energy	Level 0 - 5
Depth	Level 1 – 5
Dosage	Level 0 - 5
Frequency	1 – 10(A)Hz
Presetting	YES
Mesochip	
Microneedles	32
Treatment area	12.5mm x 12.5mm
Mesochip area	7mm x 7mm
Platform	
Machine size	26cmx25cmx9cm
Package size	43cmx32cmx15cm
Net Weight	2.5KG
Gross Weight	3KG
Electrial	100-240VAC,1.4A,50/60HZ

## New Project srl

 Via Diaz 1 – 10090 GASSINO<sup>ST</sup> - TORINO

 [info@estheticprogress.com](mailto:info@estheticprogress.com)

 0039-011-7602776

 [www.estheticprogress.com](http://www.estheticprogress.com)